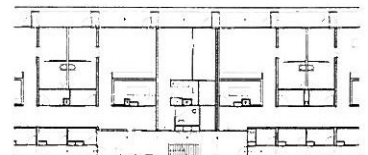
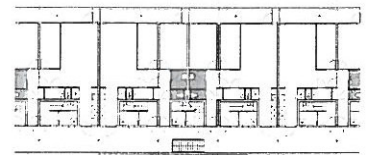
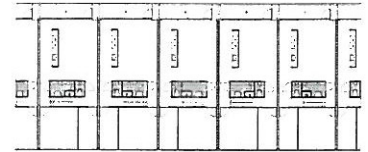


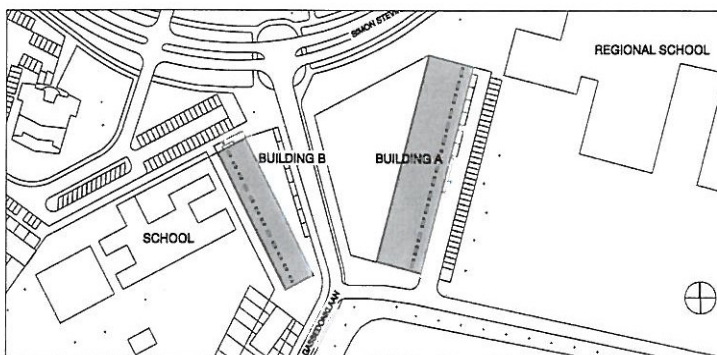


Foto: Robt 't Hart, Rotterdam



3UP2DOWN wurde als Alternative zu herkömmlichen Wohnformen insbesondere für „Starter“ entworfen, die sich relativ kleine, aber individuelle Wohnungen wünschen. Im Erdgeschoss befinden sich behindertengerechte Wohnungen und Gewerbeflächen. Für die Erschließung der oberen Geschosse wurde eine Kombination aus Laubengängen und Treppen entwickelt.

Größere Single-Apartments im ersten Obergeschoss orientieren sich zum Park und nehmen jeweils eineinhalb Achsen des Rastermaßes in Anspruch. Sie werden vom Laubengang aus erschlossen, an dem auch die Aufgänge zum zweiten Obergeschoss liegen. Dort sind die Wohnungen tiefer und haben sowohl Fenster in beide Himmelsrichtungen als auch Oberlicht. Die Außenwände sind schwarz verkleidet, während im Inneren, dort, wo sich die Erschließungsbereiche befinden, ein warmer Beigeton vorherrscht.



5
[Small text block, likely a project summary or description]

