



155 ↓	Situatie Situation	4	vergaderruimte conference room
↗	Verdieping, begane grond Typical floor, ground floor	5	restaurant
1	ingang entrance	6	service ruimte service room
2	balie reception desk	7	technische ruimte technical space
3	keuken kitchen	8	kantoor office

Lange Kleiweg 34
Rijswijk

Architect: VMX Architects,
Amsterdam

Projectarchitect/Project
architect: Don Murphy

Projectleiders/Project leaders:
Leon Teunissen, Aldrik Stegenga

Medewerkers/Contributors: Zé
Luis Tavares Silva, Hajimé Nurakawa

Ontwerp-Oplevering/
Design-Completion: 2002-2004

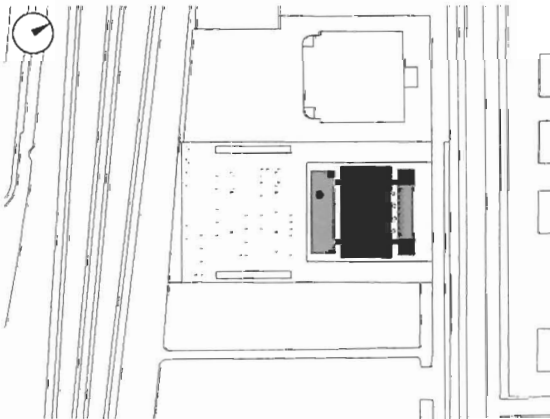
Opdrachtgever/Client: Rijks-
gebouwendienst, Directie Projecten

Aannemer/Contractor:
BAM Utiliteitsbouw BV

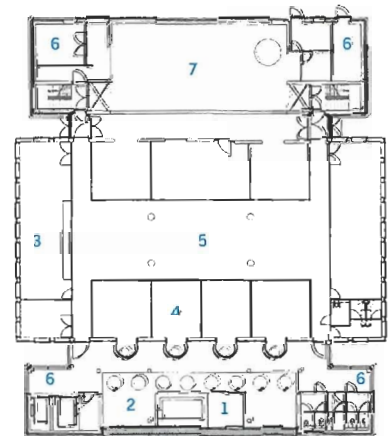
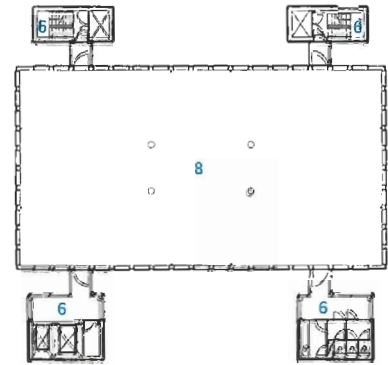
Constructeur/Structural engineer:
Grontmij Bravenboer & Scheers

Landschapsarchitecten/Land-
scape architects: VMX Architects
i.s.m./with 1:1 Stadslandschappen,
Amsterdam

Kunstenaar/Artist: Jan Koster



Foto's Photos Jeroen Musch



Dit kantoorgebouw bestaat uit een robuuste rechthoekige bouwmasa, 18 meter breed, 33 meter lang en 9 lagen hoog, waarvan de gevels zijn afgewerkt met blauwe keramische tegels en voorzien van afwisselend hoog en laag geplaatste ronde ramen. Vier zwart gestuukte torens zijn los van het hoofdvolume geplaatst en bevatten trappen, liften, leidingschachten en sanitaire voorzieningen. De begane grond bevat naast entreefuncties, representatieve en collectieve ruimten. Mede doordat de geprefabriceerde betonnen gevels dragend zijn uitgevoerd, zijn er slechts vier kolommen op de verdiepingen noodzakelijk. Hierdoor zijn kantoorverdiepingen gerealiseerd met een hoge mate van vrijheid ten aanzien van indeling en typologie, van kantoorlandschap tot cellenkantoor.

This office building consists of a robust rectangular volume 18 metres wide, 33 metres long and 9 storeys high. The facades are finished with blue ceramic tiles punctuated by a 'ripple' of aluminium porthole windows. Four black plastered towers stand apart from the main volume and contain stairs, lifts, service ducts and sanitary facilities. The ground floor contains the entrance lobby as well as meeting rooms, cafeteria and exhibition space. Partly thanks to the loadbearing precast concrete facades, only four columns per storey were needed, resulting in office floors with a high degree of flexibility with regards to office layout and typology, ranging from open plan to cellular.



