

# S-House

## IJburg, Amsterdam

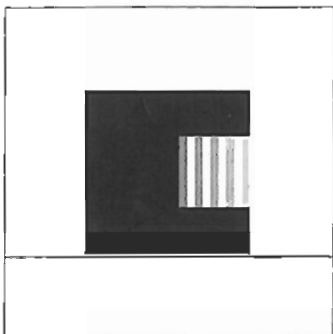
→ VMX Architects, Amsterdam



De opdrachtgevers wilden een ruime familie-woning met een veelvuldig te gebruiken buitenruimte. De kavel heeft echter een tuin op het noorden. Daarom is een synthese gezocht tussen twee archetype woningen. De domus, het georganiseerde stadshuis, is gecombineerd met de villa, in de vorm van de patio bungalow, zoals is te zien in de diagrammen.

### gele tegels

De gesloten delen zijn afgewerkt met kanariegele keramische tegels. Het onderscheid wordt op deze manier met de andere panden op het eiland duidelijk. Ook is het afzonderende karakter van de zuidgevel - een enkel gat in een geel vlak, de voordeur is bijna niet te zien - een groot contrast met de achtergevel, waarin drie openingen zijn opgenomen naar de rustige tuin toe.



### organisatie om vides

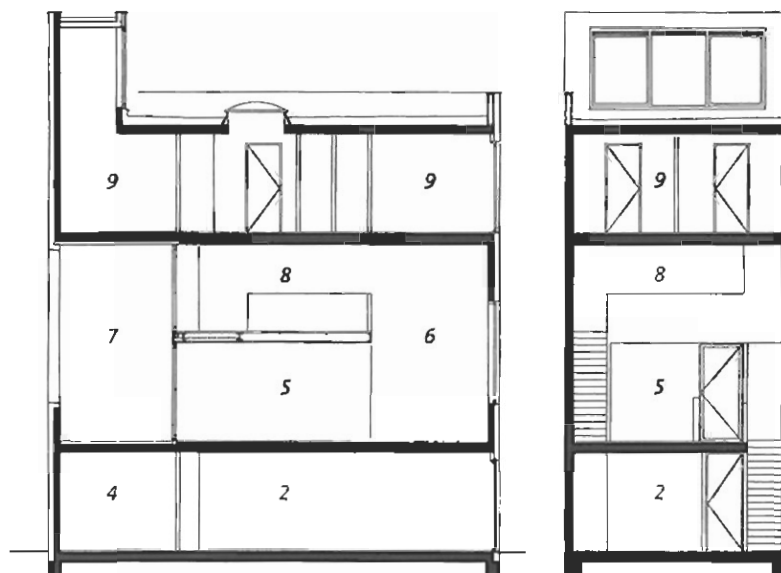
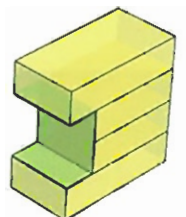
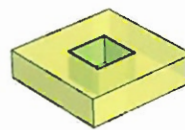
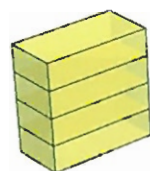
Het is aardig te zien hoe in Amsterdamse panden stapeling als oplossing wordt gezien voor het

ruimtegebrek. In dit project is deze verticale organisatie gecombineerd met een grote, inpandige buitenruimte die op het zuiden is gericht. Deze ontsluit zowel de woonlaag als de slaapkamers. Op de begane grond is de speel- en hobbyruimte met opening naar de tuin op het noorden. Zo zijn er aan beide kanten van het huis vides over twee verdiepingen die de verscholen keuken van licht voorzien. Boven de keuken, in het hart van het pand, ligt de lounge.

### de familie voorop

Aan de inrichting van het pand is duidelijk dat het als familie pand is ontworpen. VMX werkt het liefst nauw samen met externe adviseurs en streeft er naar unieke architectuur op te leveren die volledig is afgestemd op de wensen van de gebruiker. Het architectenbureau probeert vanuit diverse culturele achtergronden het Nederlandse ontwerpen aan de tand te voelen. Hier zijn met succes de functies voor een dynamische familie gecombineerd met het herontwerpen van het Amsterdamse oerpand. ← PA

*één grote opening in de met gele tegels afgewerkte voorgevel*



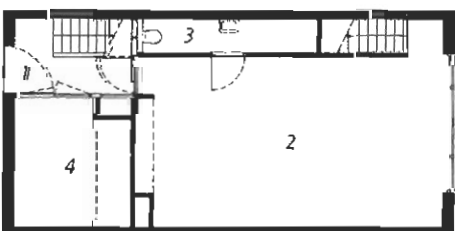
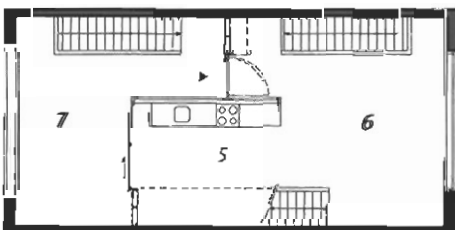
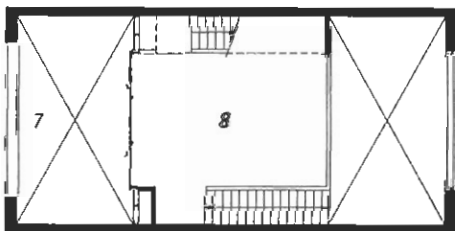
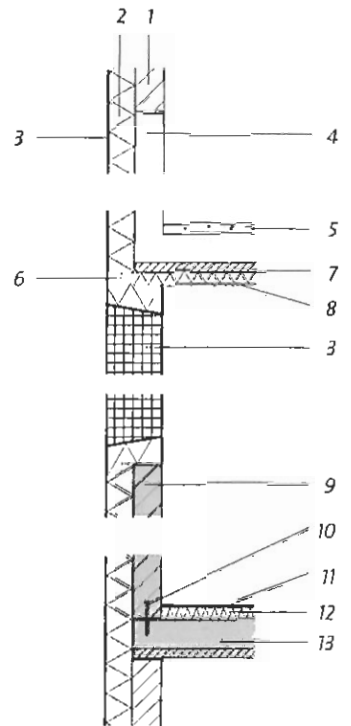
1. entree
2. tuinkamer
3. badkamer met toilet
4. berging
5. keuken
6. eetkamer
7. buitenruimte
8. woonruimte
9. slaapkamer



project  
S-House

locatie  
Steigereiland, IJburg

opdrachtgever  
Familie Van der Steen-Boas



architecten  
VMX Architects, Amsterdam  
[www.vmxarchitects.nl](http://www.vmxarchitects.nl)

ontwerpteam  
Don Murphy, Leon Teunissen, Han Harleman,  
Martijn Prins

ontwerp – oplevering  
2004 - 2006

aannemer  
Bouwbedrijf Gerrits & Sinnige, Heemskerk  
[www.gerrits-sinnige.nl](http://www.gerrits-sinnige.nl)

constructeur  
Van Rossum Raadgevende Ingenieurs, Amsterdam  
[www.vanrossumbv.nl](http://www.vanrossumbv.nl)

vloerafwerking  
buiten Triflex  
[www.triflex.nl](http://www.triflex.nl)  
binnen Sika kunststof gietvloer  
[www.sika.nl](http://www.sika.nl)

kale bouwsom  
€ 258.000,-

verticale doorsnede  
schaal 1 : 20

1. kalkzandsteen wand 150 mm
2. polystyreen hardschuim 140 mm
3. tegels 47x47 mm
4. beton 150 mm
5. cement dekvloer 50 mm  
+ vloerverwarming
6. dilatatie in isolatieplaten
7. polystyreen 80 mm
8. stuc laag zwart geschilderd
9. beton 150 mm
10. verankering betonwand-vloer
11. drukverdelende laag + afdichting
12. drukvast isolatiemateriaal
13. bekistingsplaatvloer beton  
150 mm + 50 mm

