

# 전원속의 내집

Country Housing & Culture Monthly Magazine

문화체육관광부 선정  
2011년도 우수콘텐츠잡지

150  
2011.08

Special Theme

고급 건축 사례로 본 단독주택의 진화



신정 · 우수잡지  
0.8  
78-513009  
ISSN 1228-5137

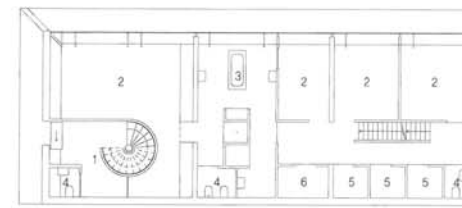
www.tuuj.co.kr

# 현실과 불가능 사이 SODAE House

건축가는 다양한 디자인을 제안하며 집이 과연 어떻게 지어질지 나름의 시나리오를 제시한다. 불가능한 문제의 이면을 살피고, 새로운 가치와 우선 순위를 실제적 형태에 부여할 수 있는 방법과 가능성, 그 모두를 현실 속에 그려 넣는다.

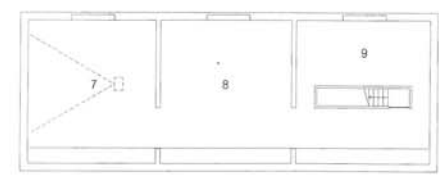
사진: 김연정 기자 사진 Jeroen Musch



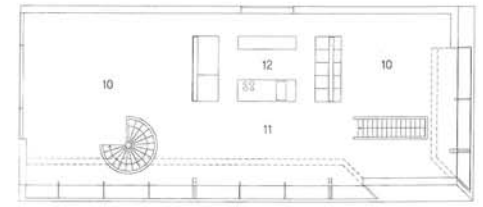


PLAN-2F

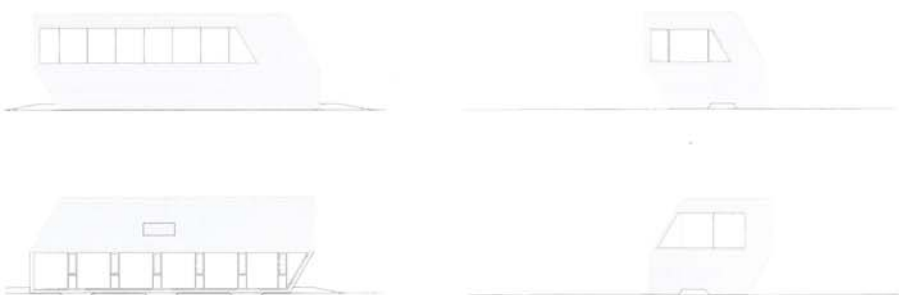
- 1 현관
- 2 침실
- 3 욕실
- 4 화장실
- 5 수납실
- 6 세탁실
- 7 A/V룸
- 8 놀이방
- 9 서재
- 10 거실
- 11 식당
- 12 주방



PLAN-B1F



PLAN-1F



ELEVATION

### HOUSE PLAN

대지위치 : Amsterdam, Netherlands  
 대지면적 : 1,100㎡  
 건축면적 : 500㎡  
 구조 : RC  
 마감재 : Sprayed Concrete, Stone, Iron  
 시공 : Van Bekkum  
 설계 : Don Murphy(VMX Architects)  
[www.vmxarchitects.nl](http://www.vmxarchitects.nl)

### to see but not to be seen

SODAE House는 네덜란드 남부 암스테르담에 위치한 민간 소유의 섬 부지에 지어진 건축가의 '집'이다. 수로가 서로 교차하는 이곳은 인간의 흔적이 묻지 않은 보기 드문 해안 간척지 중 하나이며, 현재의 도시화가 계속 진행될 경우 이 역시 네덜란드 고유의 풍경을 간직한 지역 내 유일무이(唯一無二)한 장소가 될 것이다.

'보이지, 보이지 않는' 벙커(Bunker)의 개념을 빌어 지어진 집은 마치 잔디로 빨려가는 듯한 거대한 형상을 띄고 있다. 주변 환경에 의해 완전히 밀폐되어 있지만, 동시에 사방의 주요 전경들을 담아낼 수 있어 멀리 위치한 자위다스(Zuicdas) 업무지구와 물론, 암스테르담 동남부의 고층 빌딩과 공항에 이 · 착륙하는 비행기까지 모두 시야에 들어온다.

집의 단순한 형태는 건물 규정의 독창적인 해석으로 완성되었다. 건물의 두 측면을 경사 지붕으로 마무리하는 전통 건축 스타일을 준수해야 해서, 창의적인 설계란 사실상 거의 불가능했다. 그러나 이를 차별화된 방식으로 접목시켜, 마침내 새로운 형태의 현대적 디자인을 담은 SODAE House가 탄생하게 되었다.



nbines collective and private

3개 층으로 구성되어 있다. 거실과 주방은 다락의 모습을 한 2층 공간에 배치해 최상의 경  
 즐길 수 있도록 설계했다. 1층에는 침실과 욕실 같은, 보다 친밀하고 개인적인 공간을 두어  
 의 정원을 바라볼 수 있게끔 배려하였다. 지하에는 피트니스룸과 홈시네마와 같은 가족의  
 시설이 자리하고 있다.

적으로 보면, 이곳은 아이들의 공간과 부부의 공간으로 나뉜다. 각각의 공간은 별도의 현  
 창실 및 계단을 갖추고 있으며, 두 공간은 집 중앙의 '투인원(2in-1)' 욕실에서 만나게 된  
 러한 공간의 얽힘은 아이들과 부부 모두의 프라이버시를 지키며, 어김없이 반복되는 아침  
 녘의 '의식' 들을 함께 공유할 수 있게 한다. 아이와 부부가 동일하게 사용하는 장소인 위  
 아래층에는 집의 다른 공간들로 통하는 독립적인 연결점들이 존재한다.

같은 구조에 따라, SODAE House에는 '공동'의 요소와 '개인'의 요소가 미묘하게 공존한  
 시에 경이로운 주변 경관과 함께 어우러진 고급스러움과 비밀스러움이 혼재되어 있다. 또  
 지인 섬은 전원의 피사체로서 SODAE House의 초석 역할을 한다. ▲

〈글 · VMX Architects〉



건축가 Don Murphy

런던의 SouthBank University에서 건축학사를 마친 뒤 네덜란드 Berlage Institute Amsterdam에서 석사  
 학위를 받았다. 이후 VMX Architects를 설립하고 네덜란드 및 유럽, 중국 등지에서 다수의 프로젝트를 진행  
 하였으며, 다양한 건축 관련 상을 수상하였다. 현재 TU Delft, Berlage Institute를 비롯한 유럽의 많은 대학  
 에서 강의를 하고 있다. VMX Architects는 네덜란드 암스테르담과 스위스의 바젤에 사무소를 두고 있으며,  
 한국에서의 다양한 작업에도 큰 관심을 가지고 있다. 문의 원유민 yassang@gmail.com